

# Mejorado beneficios para acceso más fácil y más flexibilidad.

## *¡Eso es inteligente!*

Debido a la declaración federal de emergencia sanitaria provocada por la pandemia COVID-19; Clever Care ha mejorado ciertos beneficios para mejorar el acceso de nuestros miembros a la atención y ofrecer una mayor flexibilidad. Mejorado beneficios permanecerán vigentes mientras dure la emergencia de salud pública.



Transporte que no es de emergencia ahora está cubierto con un **copago de \$0** – 24 viajes de ida (25 millas por viaje).



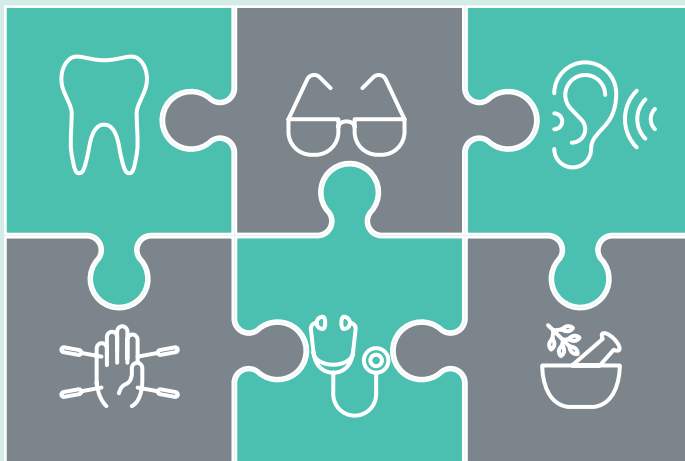
Ambulancia se ha reducido a **\$20 de copago** para el transporte terrestre de emergencia.



Los miembros ahora pueden acceder a sus **beneficios dentales** fuera de la red.\*

## Un plan Medicare Advantage sin complicaciones para su completo bienestar

De acuerdo con nuestro compromiso con la salud general de nuestros miembros, todos los miembros de Clever Care tienen acceso a nuestro paquete completo de beneficios suplementarios orientales y occidentales.



- Hasta **\$1,600** por servicios dentales
- Asignación para la vista de **\$300** cada dos años
- Asignación de hasta **\$1,500** para audífonos por oído por año
- Acupuntura **ilimitada**
- Asignación de hasta **\$420** para suministros de productos de venta libre
- **Copago de \$0** por visitas al médico y al especialista

\*Los costos de desembolso personal de los miembros pueden ser más bajos cuando se utilizan proveedores de la red.

Clever Care Health Plan, Inc. es un plan HMO con contrato con Medicare. La inscripción depende de la renovación del contrato.